

Áreas de intervenção

Ao entendermos o valor da relação entre a mobilidade metropolitana e a mobilidade local, e levando em consideração as características do Jardim Ângela, somado às diretrizes de projeto, o partido adotado criou um pequeno sistema de intervenções associado ao sistema de passagens. Cada ponto busca atingir uma área estratégica de circulação de pedestres e de acesso a comércios e equipamentos públicos. Tais intervenções consistem em alterações na calha da rua com alargamento das calçadas, inserção de mobiliário, de sinalização específica para pedestres e de elementos paisagísticos, assim como melhorias nas travessias com faixas de pedestres e

travessias elevadas. Essas ações podem ser realizadas por etapa, variando com a disponibilidade de recursos a ordem de implantação, que deve dar prioridade aos pontos de maior circulação pedonal.

Também é possível que a proposta seja expandida para outras regiões do bairro e da cidade, já que são ações simples que garantem a segurança dos pedestres ao mesmo tempo em que conformam uma rede de espaços públicos que pode ser utilizada também para o encontro, o descanso e o lazer, fortalecendo uma retomada do espaço público para o pedestre.



Praça- UBS Parapanema



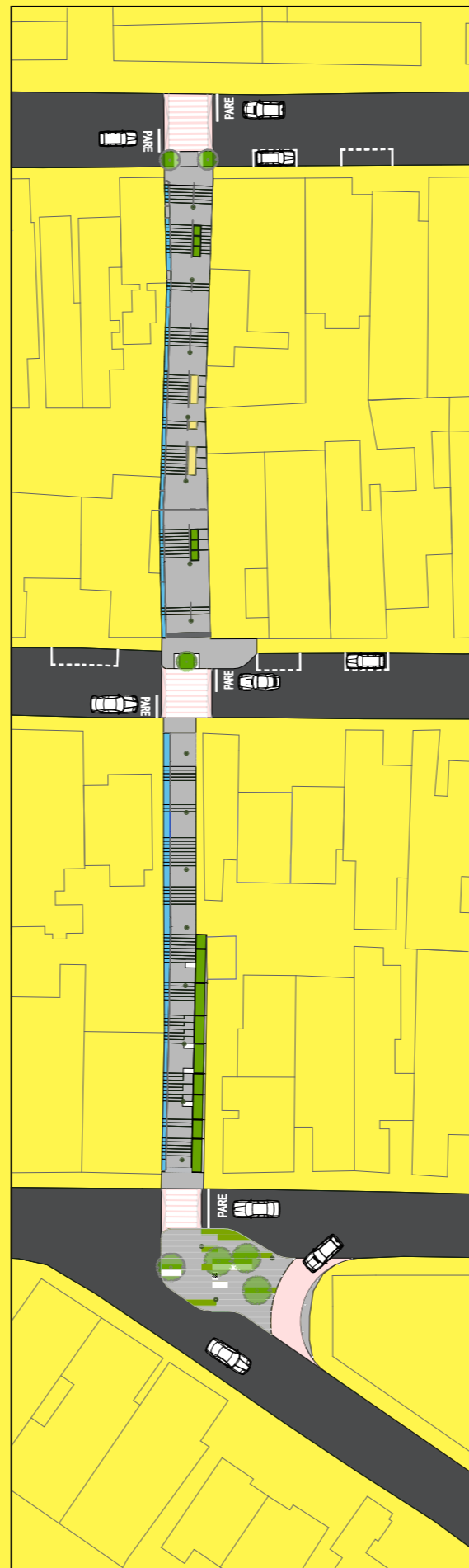
Cruzamento Av. M'Boi Mirim



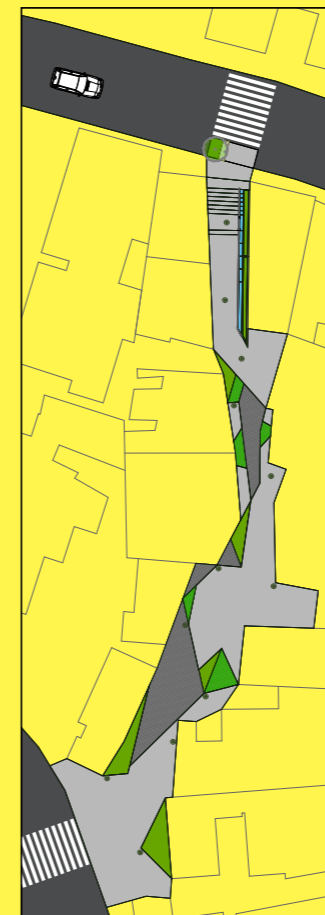
Travessia e estar- 2A e Rua Antonio Fortino



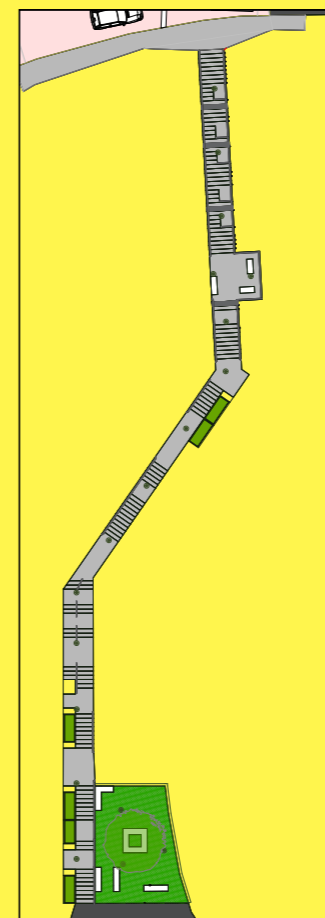
Praça- Rua Caetano Nunes e Rua Vulnerária



Passagens 2A e 2B



Passagem 2C



Passagem 2D

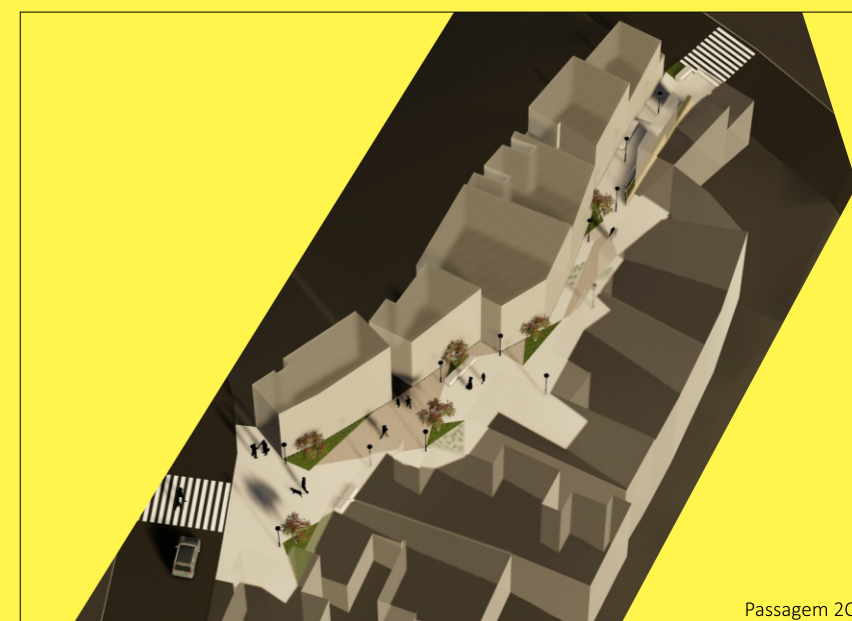
As quatro passagens da Menininha foram pensadas como parte de um conjunto maior, assim cada uma recebeu, além da regularização dos degraus e patamares, corrimãos, muros verdes e murais, canaletas pluviais e iluminação, usos conforme suas características. Em 2A foram colocados escorregadores, balanços e uma parede lousa para as crianças e durante o percurso alguns degraus viram arquibancada. A passagem 2B ganha alguns pequenos estares com bancos e um muro dedicado para exposições de artistas e coletivos da região. A 2C, por possuir entradas de carros, recebeu tratamento nos pavimentos, com áreas permeáveis, e alguns bancos. No trecho mais próximo da Av. M'Boi Mirim da 2D, os patamares foram colocados apenas na metade da largura, para garantir a uniformidade dos degraus; ao longo de sua extensão foram instalados bancos próximos às entradas das casas e no encontro com a rua Miguel Valle há uma área de convívio de maior dimensão. Os muros que separavam a passagem da área verde foram retirados e nos demais poderão ser feitos grafites, inclusive com retratos dos moradores.



Passagem 2A



Passagem 2B



Passagem 2C



Passagem 2D